



associazione  
regionale  
allevatori  
del Veneto



REGIONE DEL VENETO

## MEETBULL: UN PROGETTO PER L'ALLEVATORE DA LATTE E DA CARNE

*Come garantire la rimonta interna della stalla da latte, aumentando la disponibilità di vitelli da carne italiana 100%, accrescendo il reddito di stalla*

Venerdì 16 novembre 2018 • ore 10.30

Aula Magna Mario Bonsembiante • Agripolis • Viale dell'Università n. 16 • Legnaro (PD)



**Ore 12.00** Meetbull: ottimi risultati. Un progetto da sviluppare a livello nazionale

**Giuliano Marchesin, direttore UNICARVE**

# Sono **3** i PILASTRI principali su cui basa il PIANO CARNI BOVINE NAZIONALE:



# 1° Pilastro: Completato il percorso al Mipaaft \*\*



Governo Italiano

Ministero delle politiche agricole alimentari, forestali e del turismo

Seguici su [Facebook] [Twitter] [LinkedIn] [YouTube]

ricerca avanzata

Ministero · Notizie · Politiche europee · Politiche nazionali · Controlli · Qualità · Ricerca · Servizi · OpenData · Agrometeorologia

Home · Qualità · Sistema di Qualità Nazionale zootecnia

## Sistema di Qualità Nazionale zootecnia

Tracciabilità ed Etichettatura

Vini DOP e IGP

Prodotti DOP, IGP e STG

Bevande spiritose IG

Prodotti vitivinicoli aromatizzati IG

Piano Made in Italy 2016

Il Sistema di Qualità Nazionale (SQN), istituito ai sensi dell'art. 16 del Regolamento (UE) n. 1305/2013 del Parlamento Europeo e del Consiglio, è un regime di qualità volontario, aperto a tutti i produttori dell'Unione Europea, riconosciuto dallo Stato membro in quanto conforme ai seguenti criteri:

- caratteristiche specifiche del prodotto;
- particolari metodi di produzione oppure
- una qualità del prodotto finale significativamente superiore alle norme commerciali coerenti in termini di sanità pubblica, salute delle piante e degli animali, benessere degli animali o tutela ambientale.

### Normativa nazionale

↳ D.M. 28/02/2018 n. R28 - Riconoscimento consorzio "Consorzio Sigillo Italiano"

**\*\* Presentata al Sottosegretario Manzato, il 22 ottobre 2018, la richiesta di modifica del DM 4/3/2011, per la protezione delle denominazioni dei disciplinari ed altri aggiustamenti.**

UN MARCHIO PER **COMUNICARE AL CONSUMATORE**  
LE PRODUZIONI DEGLI ALLEVATORI ITALIANI





## GLI ALTRI MARCHI REGIONALI



# UN MARCHIO SEMPLICE, VISIBILE ED INEQUIVOCABILE!



Simulazione a titolo esemplificativo

## Esempio di un banco macelleria



### COSA GUARDA IL CONSUMATORE:

1. IL COLORE
2. IL TAGLIO
3. IL PREZZO

Su questo banco:

«Intravede bandiere italiane», fatica a collegarle al taglio di carne, deve «metterci impegno» per capire «Prezzo/Taglio/Origine»...

## Simulazione a titolo esemplificativo



Con informazioni chiare e l'uso del marchio dei produttori, il consumatore ha più stimoli ed acquista con più serenità? Aumentiamo il consumo di carne? Velocizziamo l'acquisto? .....



€ 13,00/Kg

**CRAI**

Genuinamente Italiano

**Fettine sottospalla**  
di Scottona ai cereali



€ 33,00/Kg

**CRAI**

Genuinamente Italiano

**Filetto**  
di Scottona ai cereali



€ 13,50/Kg

**CRAI**

Genuinamente Italiano

**Fettine scelte**  
di Scottona ai cereali



€ 9,00/Kg

**CRAI**

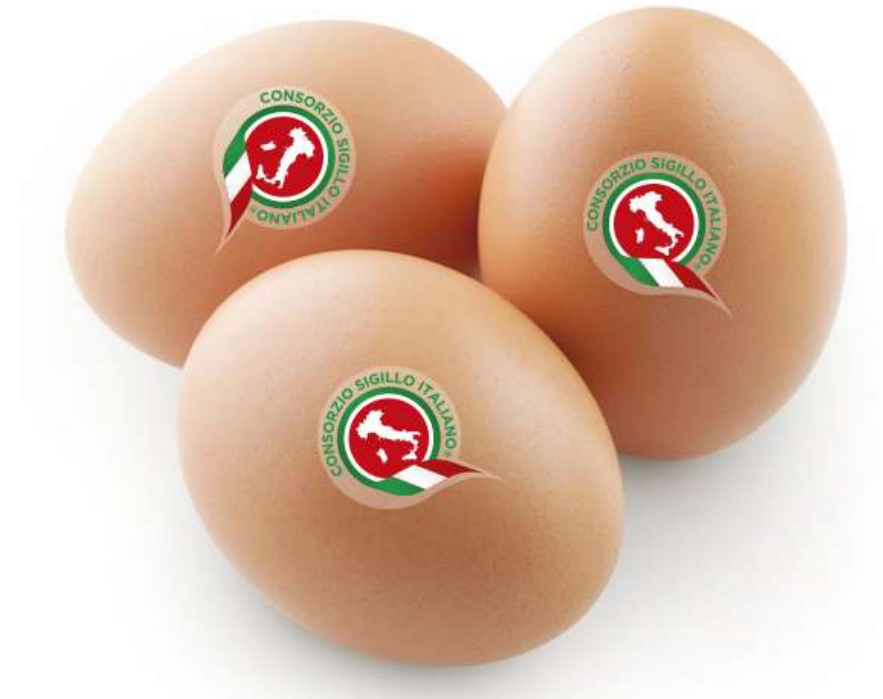
Genuinamente Italiano

**Spezzatino**  
di Vitellone ai cereali



Simulazione a titolo esemplificativo

Anche ASSOAVI ha ottenuto l'approvazione del Disciplinare  
«UOVO + QUALITA' AI CEREALI»



**+ Comunicazione = + Informazione = + Vendite**

ANNO 2017 - VITELLI A CARNE BIANCA (0-8)		
NATI IN ITALIA	464.011	83%
ACQUISTATI ALL'ESTERO	95.019	17%
<b>Totale</b>	<b>559.030</b>	<b>100%</b>

ANNO 2017 - VITELLONE / SCOTTONA (8-12)		
NATI IN ITALIA	64.162	84,4%
ACQUISTATI ALL'ESTERO	11.886	15,6%
<b>Totale</b>	<b>76.048</b>	<b>100%</b>

ANNO 2017 - VITELLONE / SCOTTONA (12-24)		
NATI IN ITALIA	429.522	31,8%
ACQUISTATI ALL'ESTERO	919.710	68,2%
<b>Totale</b>	<b>1.349.232</b>	<b>100%</b>



ANNO 2017 -BOVINI (ALTRI) (24-36)		
NATI IN ITALIA	107.022	78,6%
ESTERI	29.021	21,4%
<b>Totale</b>	<b>136.043</b>	<b>100%</b>

ANNO 2017 - VACCHE FINE CARRIERA (OLTRE 36)		
NATI IN ITALIA	444.160	95,4%
ACQUISTATI ALL'ESTERO	21.444	4,6%
<b>Totale</b>	<b>465.604</b>	<b>100%</b>

«Hamburger»

**2° PILASTRO:**  
**PROGETTO SPERIMENTALE «MEETBULL»:**  
*Un patto tra AllevaTORI & AllevaVACCHE*



**Urgente ridurre la dipendenza dall'estero per l'acquisto dei ristalli!**

**Gli allevatori di bovini da carne italiani portano  
ogni anno all'estero circa**

**1 MILIARDO DI EURO**

**per acquistare i ristalli da ingrassare!**

ANNO 2017 - VITELLONE / SCOTTONA (12-24)		
NATI IN ITALIA	429.522	31,8%
ACQUISTATI ALL'ESTERO	919.710	68,2%
Totale	1.349.232	100%

**ANNO 2017: N. Ristalli 919.710 x ~€. 1.100,00 = €. 1.011.681.000**



# Riduzione della dipendenza dall'estero. **Come?**

○ **Utopia** puntare in Italia ad **umentare** il numero di **vacche nutrici**:

- **Francia: 4.280.000**

- **Italia: 375.000**

→ **Collaborazione con gli allevatori di vacche da latte!**

**Vacche da latte in Italia**  
**n. 1.822.000\***

*\*dati Clal anno 2016*

# Un patto nazionale tra: **AllevaTORI e AllevaVACCHE**

*(2° Pilastro del Piano Carni Bovine Nazionale)*

## ○ Programma di sviluppo per:

→ Uso del seme sessato per la **rimonta interna**

→ Uso di seme di **TORI da carne** per fare ristalli

→ **Organizzazione della filiera 100% Italia**

**con:**

- *raccolta dei baliotti*
- *centri di svezzamento*
- *contratti commerciali di filiera*



# Per «accorciare» la filiera:

→ ALLEVATORE DI VACCHE DA LATTE

→ BALIOTARO

→ **CENTRO DI RACCOLTA**

→ SVEZZATORE

→ INGRASSATORE

→ MACELLATORE

→ DISTRIBUZIONE

→ CONSUMATORE



⇒ O.P.



**Contratti commerciali**



### 3° Pilastro:

Costituita l'Interprofessione... degli allevatori!!....(in progress)....!!

**3**

LA RACCOLTA  
PRIVATA CON  
L'INTER-  
PROFESSIONE  
PER FINANZIARE  
PROMUOVERE E  
VALORIZZARE IL  
MARCHIO DELLA  
CARNE  
REGISTRATO



#### \*Consorzio Italia Zootecnica:

- ASPROCARNE PIEMONTE
- BOVINMARCHE
- CONSORZIO CARNI SICILIA
- UNICARVE

Costitutori	(Bovini adulti 12 – 24 mesi)		
Consorzio Italia Zootecnica*	405.874	74,43%	
OP Azove	53.455	9,80%	
OP Scaligera	36.000	6,60%	
Coop. Castellana	15.000	2,75%	
Ass.ne Boccarone	35.000	6,42%	
Totale	545.329	100%	40,31%

# ASS.IT.A.MA.

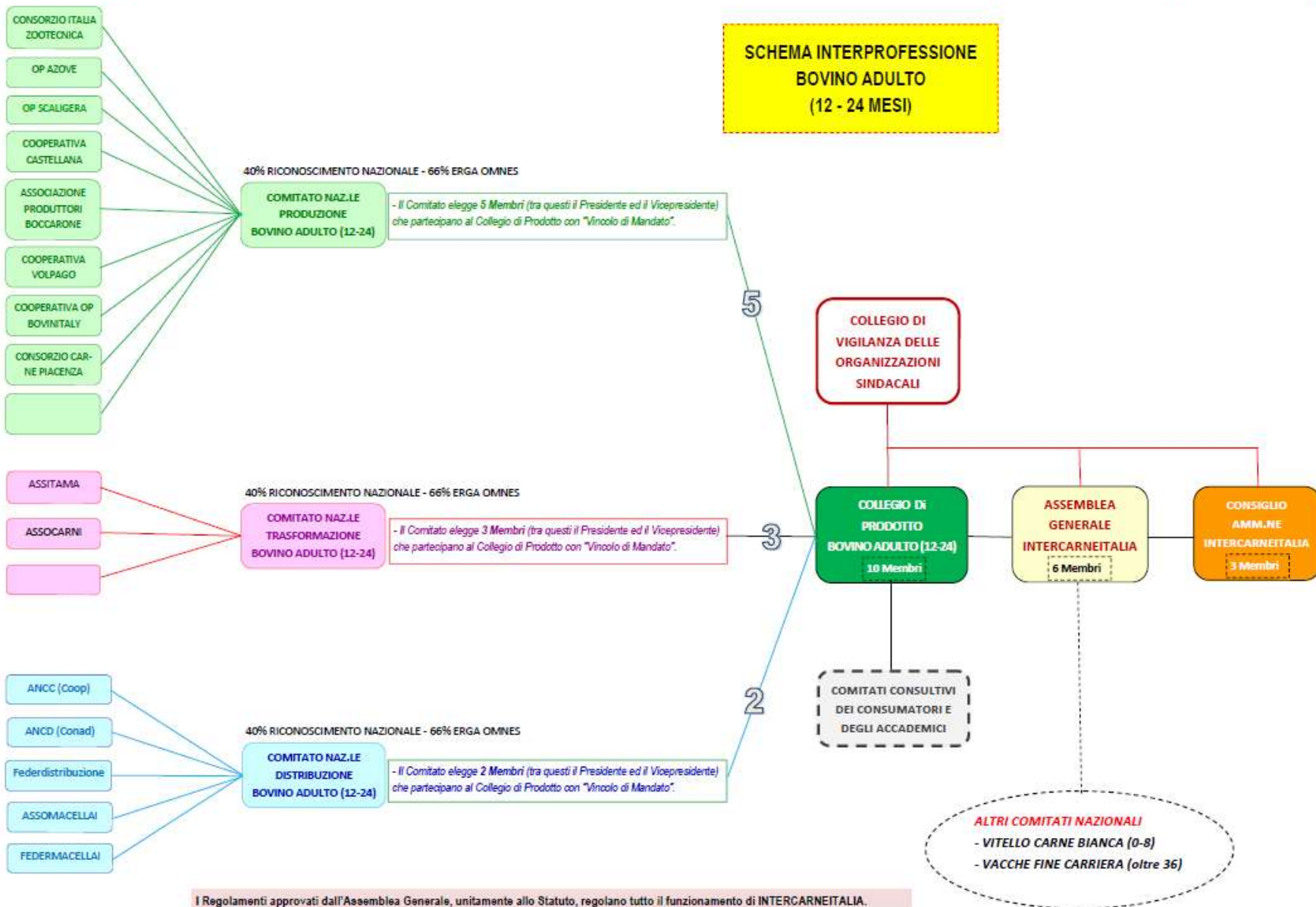
ASSOCIAZIONE ITALIANA AZIENDE DI MACELLAZIONE

SOCI	AZIENDE DI MACELLAZIONE
<b>COLOMBEROTTO LORIS (Presidente)</b>	<b>Gruppo Colomberotto S.p.A.</b>
GALLI REMO (Vice Presidente)	Italbovini S.p.A.
BUGIN GIANNI (Vice Presidente)	Bugin S.r.l.
TOSETTO WALTER (Consigliere)	F.Ili Tosetto S.a.s.
PELASSA CARLO (Consigliere)	Macello Piemonte Nord S.r.l.
PANTANO SIMONE (Socio)	Pantano Carni S.p.A.
BANTERLE BRUNO (Socio)	Bencarni S.p.A.
SCOMPARIN FABIO (Socio)	Azove Carni S.r.l.
NICOLA FORTUNA (Socio)	Coop. Zootecnica Scaligera
LUIGINO GUZZO (Socio)	I.M.C. Srl
MANZINI ANTONIO (Socio)	Manzini Carni S.r.l.
MURANO MARIO (Socio)	Unizoo Group S.c.a.
GRANELLA MANOLO (Socio)	Granella Carni S.r.l.
MOCCIARO MARCO (Socio)	Bovicarne Sicilia Soc. Coop.
DURANTE GIORGIO (Socio)	Coop. Agr. Volpago del Montello
GEROLIMETTO NAZZARENO (Socio)	Coop. Produttori Castellana



- **Macellazioni in Veneto 12-24 n. 423.342 (31,27%)**
- **VENETO: 1^ Regione in Italia x macellazioni e x bovini da carne allevati**

**SCHEMA INTERPROFESSIONE BOVINO ADULTO (12 - 24 MESI)**



I Regolamenti approvati dall'Assemblea Generale, unitamente allo Statuto, regolano tutto il funzionamento di INTERCARNEITALIA.



ORGANIZZAZIONE INTERPROFESSIONALE  
"INTERCARNEITALIA"

PROGETTO TRIENNALE  
2017 - 2019

#### 1. Premessa

Il progetto di Interprofessione della carne bovina, nasce dalle esigenze degli allevatori di bovini da carne con uno scopo ben preciso:

- valorizzare la carne prodotta in Italia per remunerarla adeguatamente, tenendo conto dei costi di produzione.

Prima di entrare nel merito del progetto, riteniamo utile evidenziare in modo sintetico ruoli e compiti dei principali attori per costruire un sistema che funzioni da subito e bene, evitando

carne italiana da Paesi del mondo

Quindi, in Organizzazione economica approvata da una o più associazioni di tutti e tre

- Produzione  
- Trasformazione  
- Distribuzione

*Con l'Interprofessione è possibile applicare «l'Erga Omnes» per finanziare anche la promozione del Consorzio Sigillo Italiano.*

### DETERMINAZIONE CONSISTENZA CARNE PRODOTTA DA VITELLONI BOVINO ADULTO DI ETA' COMPRESA TRA 12 E 24 MESI:

N. 467.330 bovini femmine x peso medio carcasse kg. 306 = Kg. 143.002.980

N. 879.429 bovini maschi x peso medio carcasse kg. 424 = Kg. 372.877.896

**TOTALE CARNE PRODOTTA Kg. 515.880.876 = Ton. 515.881**

Applicazione "estensione regole"	Prelievo €./ Kg. carne	Incidenza su carcassa €./kg. carne (M e F)	Gettito totale su Ton. 515.881
ALLEVATORE	€. 0,005 / kg. carne	Maschi €. 2,120 Femmine €. 1,530	Ton. 515.881 x €. 5 = €. 2.579.405
MACELLATORE	€. 0,003 / kg. carne	Maschi €. 1,272 Femmine €. 0,918	Ton. 515.881 x €. 3 = €. 1.547.643
DISTRIBUTORE	€. 0,002 / kg. carne	Maschi €. 0,848 Femmine €. 0,612	Ton. 515.881 x €. 2 = €. 1.031.762
<b>TOTALI</b>	<b>€. 0,010 / Kg. carne</b>	<b>€. 0,010</b>	<b>€. 5.158.810</b>

**OSSERVATORIO ECONOMICO ZOOTECNIA BOVINA DA CARNE**

**Carne bovina**

**Prezzi**

Prezzi per piazza

Prezzi medi

Prezzi internazionali

**Costi**

Prezzi input produttivi

**Costi per partita**

Anno 2017

Anno 2016

Anno 2015

Anno 2014

Homepage > Carni » Carne bovina » Costi » **Costi per partita**

Condividi su: [f](#) [t](#) [in](#)

**Carne bovina - Monitoraggio dei costi per partita**

**La rilevazione**

Nell'ambito dell'Osservatorio economico della zootecnia istituito presso l'ISMEA è stato elaborato un nuovo sistema per la rilevazione dei costi di produzione del bovino da carne, con lo scopo di sperimentare un monitoraggio che presenta elementi di innovazione rispetto alle comuni stime dei costi di produzione dell'agricoltura. Infatti alla classica rilevazione dei costi aziendali annuali a consuntivo si associa un monitoraggio continuativo dei costi relativi alle partite di capi vendute nel corso dell'anno, dettagliate per razza e per sesso.

**Scegli l'anno di riferimento:**

▶ 2017

▶ 2016

▶ 2015

▶ 2014

## Novembre/Dicembre 2018: avvio programmi promozione MARCHIO «CONSORZIO SIGILLO ITALIANO»

- **Dal PSR - Misura 3.1** → Certificazione SQNZ degli allevamenti (Veneto, Piemonte, Sicilia,...)
- **Dal PSR - Misura 3.2** → Promozione SQNZ (Finanziamento Veneto di €. **150.000,00**) + altri in itinere da Piemonte, Sicilia
- Da **MIPAAFT e ISMEA** finanziamento di €. **200.000,00** su una spesa ammessa a **BANDO** di €. **250.000,00**.



INDIVIDUATA UNA UNICA AGENZIA DI COMUNICAZIONE A LIVELLO NAZIONALE  
PER COORDINARE LA COMUNICAZIONE DI TUTTI I PRODOTTI A MARCHIO SQNZ



**AB COMUNICAZIONI S.R.L. - MILANO**

# IL CONSORZIO SIGILLO ITALIANO



**L'esperienza:** con marchio "Consorzio Sigillo Italiano", i consumatori dovranno imparare a riconoscere un sistema di valori orientato alla **qualità** e rispondente pienamente ai **bisogni etici**, **salutistici** e di **gusto** dei consumatori.

**Il piacere di mangiare italiano.**





# PRIMA FASE - STRUMENTI



giugno - settembre



## Definizione immagine coordinata

Slogan, claim, visual  
Declinazioni  
Packaging  
Manuale d'immagine



progettazione e lancio  
[www.sigilloitaliano.it](http://www.sigilloitaliano.it)



apertura profili social  
piano editoriale



Ideazione e realizzazione clip video



Produzione materiale informativi per  
Punti vendita

# SECONDA FASE - LANCIO



settembre - ottobre



attivazione ufficio stampa nazionale



attivazione campagne di social media communication



Integrazione con la campagna roadshow Qualità Verificata



Campagna WEB

1° lancio

**FEDERDISTRIBUZIONE**  
LE AZIENDE DELLA DISTRIBUZIONE MODERNA

distribuzione del manifesto "qualità e sicurezza"



# TERZA FASE - CONSOLIDAMENTO



novembre – dicembre



organizzazione di un evento  
con show cooking

allestimento corner  
personalizzato  
hostess  
materiali informativi  
gadget



organizzazione di un evento  
con show cooking



Campagna  
WEB

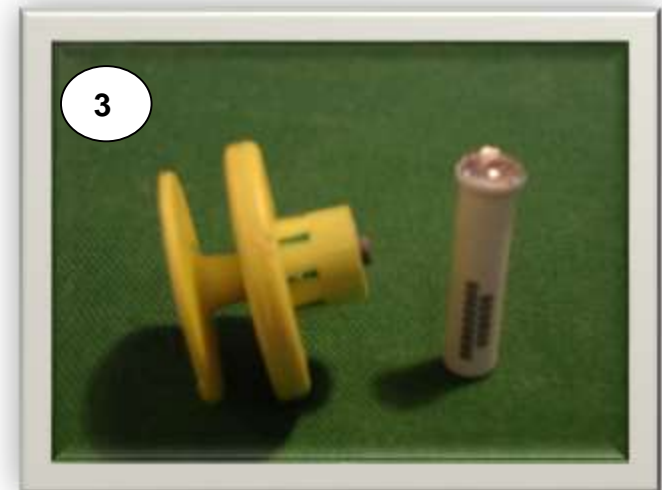
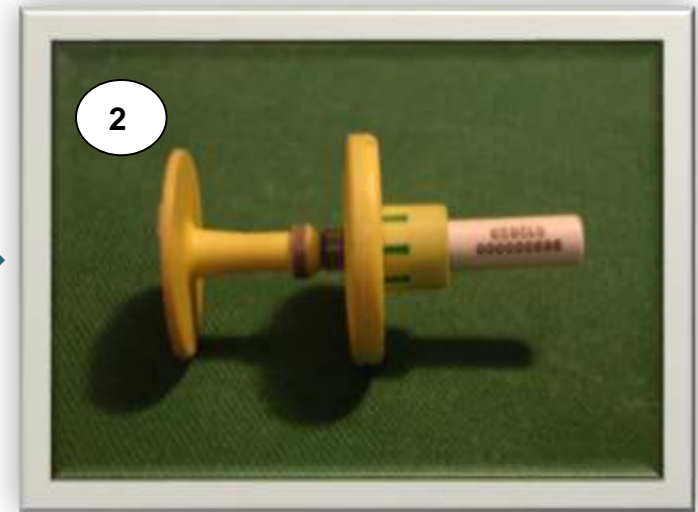
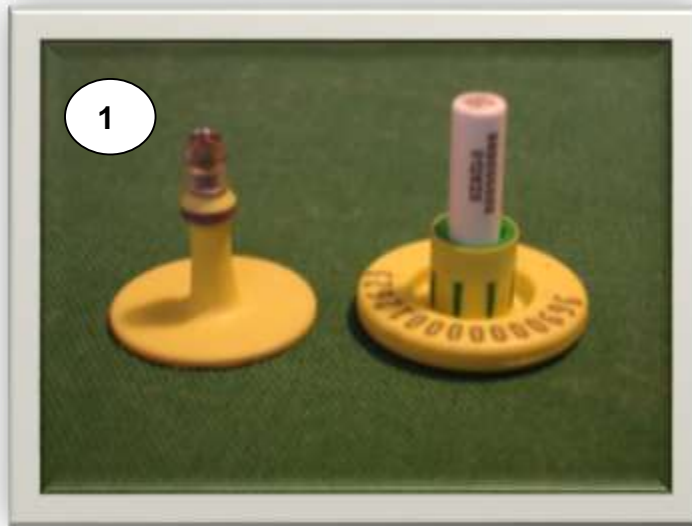
2° lancio

\*Integrazione con la campagna  
Qualità Verificata



Bozza filmato  
istituzionale

## L'AURICOLARE PER I VITELLI NATI IN ITALIA - PROGETTO «4i»



Nella sequenza si vede come l'auricolare con **Microchip** viene utilizzato:

- 1 – Le due parti, maschio e femmina
- 2 – Come viene applicato all'orecchio del Bovino (con l'utilizzo di una pinza apposita)
- 3 – L'auricolare che rimane sull'orecchio del bovino e la provetta che si recupera con il **"DNA"** prelevato dall'orecchio.

Proposta che abbiamo fatto all'UE che ha introdotto la tracciabilità elettronica con Microchip .....senza prelievo del DNA...!!!



# AGRIFOOD & BLOCKCHAIN

Questo matrimonio s'ha  
da fare

# PERCHÉ LA BLOCKCHAIN NELL'AGRIFOOD?

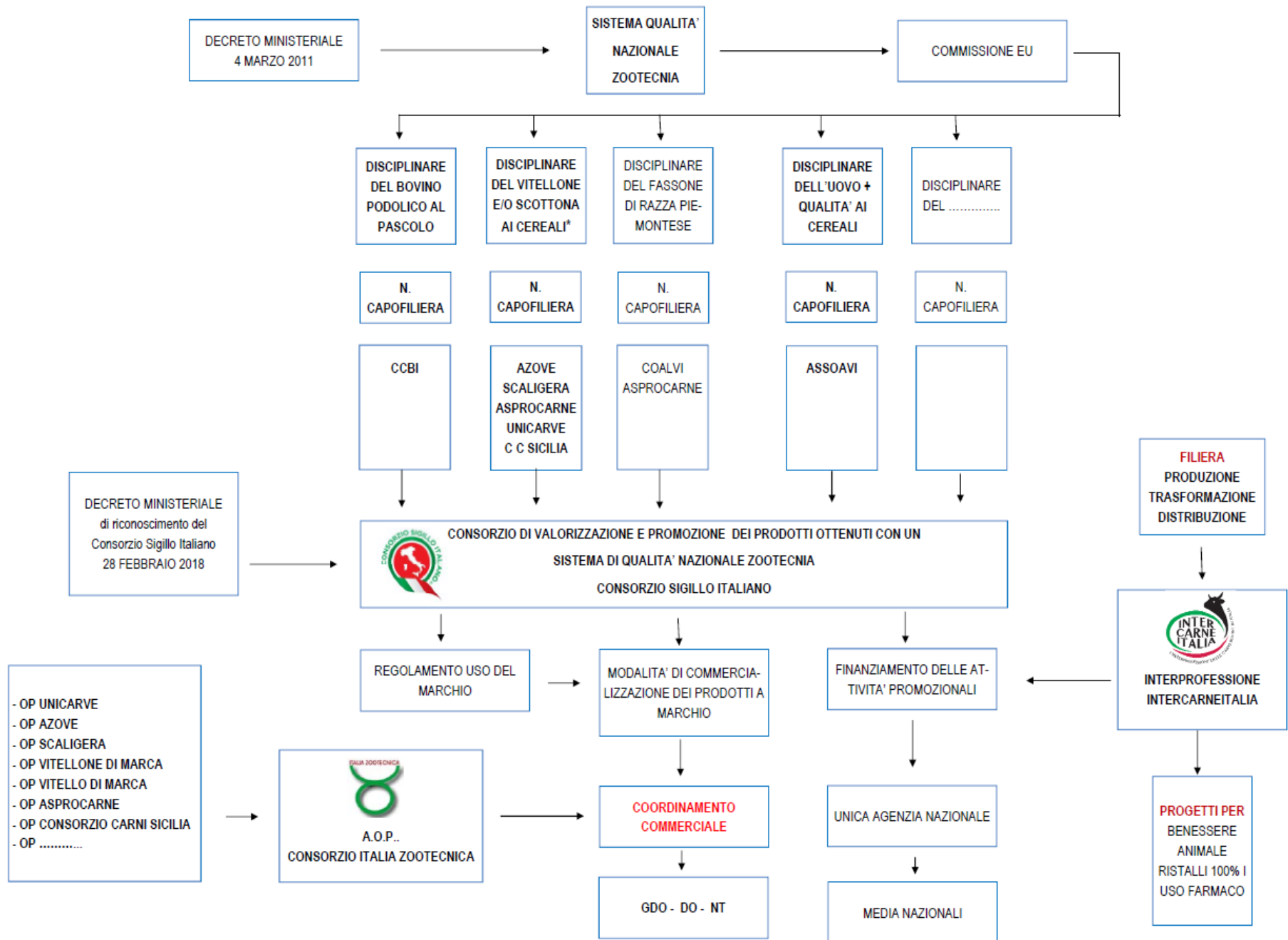
la **tecnologia Blockchain** nasce nel settore finanziario ma la sua applicazione ha un potenziale ancora più elevato se applicato all'industria e, in particolar modo, a quella alimentare:

**CONTRAFFAZIONE** - 600 mld \$ complessivi  
**65 mld \$ per «Italian Sounding»**, di cui 27 mld \$ solo negli Stati Uniti (dati: Federalimentare)

**SPRECHI ED INEFFICIENZA DELLA SUPPLY CHAIN** - 1,3 mld di tonnellate di sprechi.  
Ossia il 33% della produzione alimentare mondiale (dati: FAO – UN)

**CYBERSECURITY** - Il 74% delle aziende del mondo saranno hackerate ogni anno (Brad Smith – Pres. CLO Microsoft)





# # MANGIARE INFORMATI

## Al Ristorante:



**Cliente:** cameriere, mi scusi, da dove arriva la carne in menù?

**Cameriere:** *dal nostro macellaio di fiducia!*

**Cliente:** ok, ma la carne da dove arriva? E' italiana?

**Cameriere:** *ma certo!*

**Cliente:** bene, mi può mostrare la tracciabilità?

**Cameriere:** *vado in cucina e poi la informo!*

...dopo ½ ora... **Cameriere:** *il cuoco mi ha detto che è polacca...!*

In Francia è dal **2002** che la ristorazione ha l'obbligo di esporre la tracciabilità della carne in vendita con le seguenti informazioni:

- Il Paese di nascita del bovino
- Il Paese di allevamento
- Il Paese di macellazione

*Riusciamo a fare un Decreto Legge in Italia, per rendere obbligatoria la tracciabilità della carne nei ristoranti? **Siamo ciò che mangiamo!!***



Gli allevatori italiani producono il 58% della carne.

**Il 42% arriva dall'estero!! 1 bistecca su 2 è straniera!!**

Possiamo fare **SQUADRA** per recuperare qualche % di quote di mercato per aiutare e migliorare l'intera filiera??



Grazie per l'attenzione!



*Giuliano Marchesin*

3351225800 – gmarchesin@unicarve.it - Via 1 Maggio 7 – Legnaro (PD)

